

RIWANUS ul. Zabrzeńska 22/6, 61-131 Poznań tel.: +48 605 5712 419 e-mail: ryszard@riwanus.pl, www.riwanus.pl				
Investor: GMINA ZBICZNO , UL. SZOŚA BRODNICKA 53, 67-305 ZBICZNO	Data 30.11.2024	Branda PZT-PT	Skala 1:500	Nr. rys. A. 00
Obiekt: OBIEKTY REKREACYJNO - SPORTOWE OGÓLNODOSTĘPNE WRAZ Z NIEZBĘDNĄ INFRASTRUKTURĄ TOWARZYSZĄCĄ JAKO UZUPEŁNIENIE I ODNOWA ZAGOSPODAROWANIA TERENU GMINNEGO dz. nr 82 w. m. ZBICZNO	DANE PROJEKTANTA PODPIS			
Treść rys. ODNAWIAMY TERENY GMINNE W m. ZBICZNO - uzupełnienie zagospodarowanie infrastruktury rekreacyjno-sportową na dz. nr 82 poprzez budowę pumptracka i skateparku z niezbędną infrastrukturą	Projektant br. ARCHITEKTONICZNO-BUDOWL. ing. inż. KATARZYNA IWANUS upr. nr.: KUP.0079/POOK/07 KUP/BO/24/507			
Stadium : PROJEKT TECHNICZNY - ZAGOSPODAROWANIE TERENU	opracował: BRZĄBKI ing. inż. DAWUTA IWANUS upr. nr.: GP.1.1.2024/TO.UAN-IV.1956/TO/88 KUP/IBD/0741			

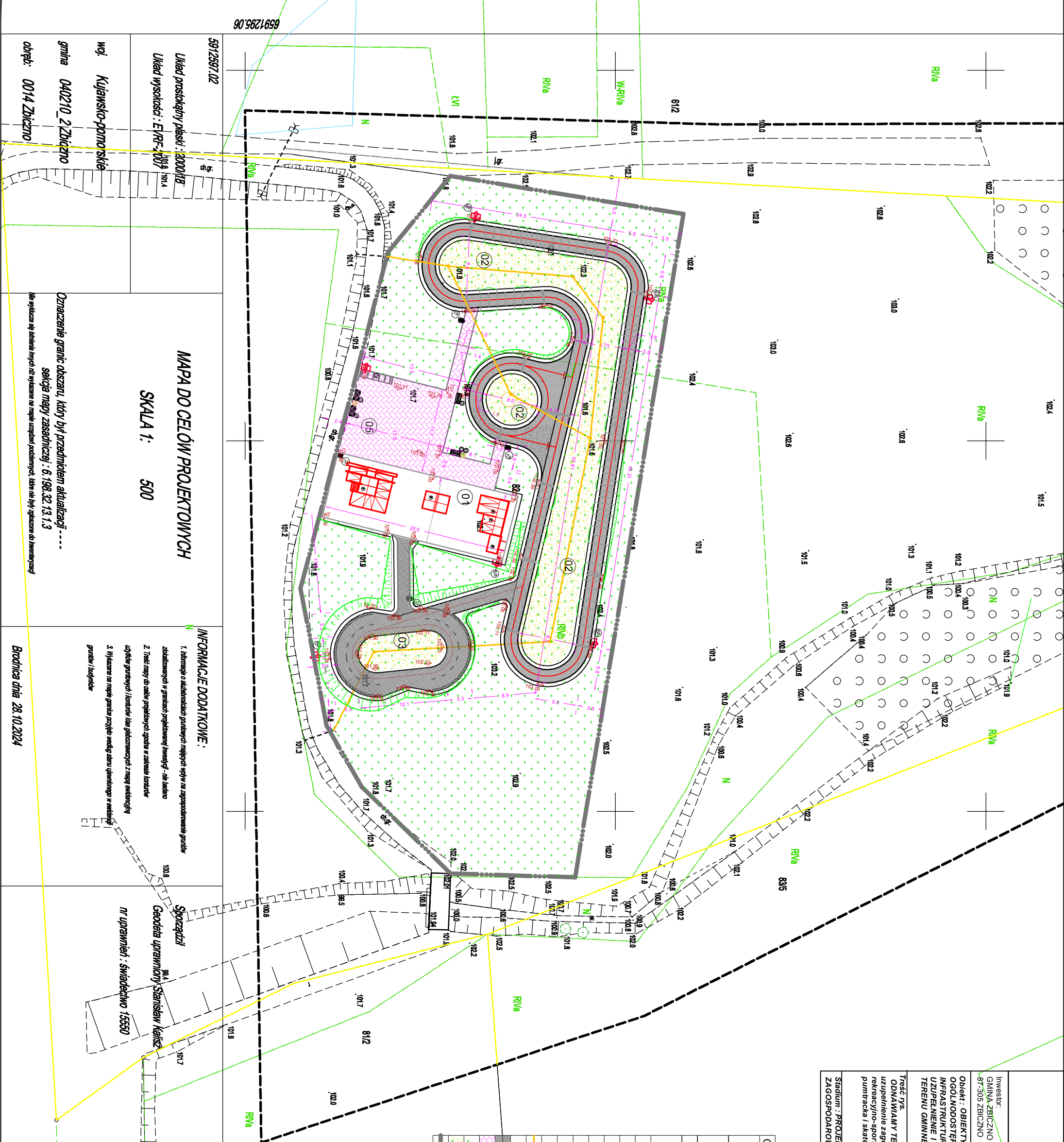
LEGENDA- TEREN REKREACYJNY

Oznaczenie	Nazwa urządzenia/obiektu
01	SKATEPARK - PŁYTA BETONOWA SKATEPARKU Pz=225m2 o wym. 25*9m Z URZĄDZENIAMI MODUŁOWYMI
02	PUMTRACK - TOR PĘTLOWY PUMTRACKA Z MULDAAMI Pz=568,0 m2
03	PUMTRACK - TOR OKRĘŻNY PUMTRACKA Pz=300,0 m2
05	PŁYTA ODPOCZYNKOWA -UTWARDZENIE Pz=207,6 m2 w tym płyta Pz=144,5 m2 + chodniki Pz=63,1 m2
6a	Kosz parkowy z daszkiem
6b	Ławka parkowa z oparciem, l=1,8m
6c	Stojak na rowery - metalowy - szt. 10
7a	Tablica regulaminowa - pumtrack pętlowy
7b	Tablica regulaminowa - pumtrack okrężny
7c	Tablica regulaminowa - skatepark
8a	Oświetlenie uzupełniające- lampa solarna szt.6
	Drenaż wewnętrzny obiektu pumtrack- drenaż PCV fi-80mm
	Nawierzchnia betonowa skateparku
	Nawierzchnia asfaltowa toru pumtracka
	Nawierzchnia z kostki betonowej -komunikacja
	Zieleń parkowa trawiasta typu trawnikowego
	Zieleń trawiasta na podłożu przepuszczalnym i poboczach
	Granica opracowania- zagospodarowania terenu

POWIERZCHNIA ZAGOSPODAROWANIA- 3464,0 m2
w tym w obszarze : dz. nr 82 - 3464 m2

Oświadczam, iż niniejsza praca została złożona do Starostwa Powiatowego w Brodnicy przez Firmę Geo-Mapa Stanisław Kalisz, której wykonawcą jest Stanisław Kalisz, posiadający uprawnienia zawodowe nr. 15 550, został nadany numer ID, zgłoszenia GG 6840.1.1957.2024. Dla niniejszej pracy wydano pozytywny wynik weryfikacji prac i przyjęto pracę do zasznu pod numerem P.0402.2024.

Jestem świadomy odpowiedzialności karnej za złożenie fałszywego oświadczenia



MAPA DO CELÓW PROJEKTOWYCH

SKALA 1: 500

Układ prostej linii: 2000/18
Układ wysokości: EIR-107

woj. kujawsko-pomorskie
gmina 040210_2 Zbiczno
obręb: 0014 Zbiczno

INFORMACJE DODATKOWE:

- Informacja o wydawczości graficznej mapy w zakresie oznaczenia granic zabudowlanych w graficznej projekcji [inwestor] - nie zawiera
- Treść mapy do celów projektowych zgodnie z załącznikiem
- Wykazanie na mapie granic zabudowlanych z mapą ewidencyjną
- Wykazanie na mapie granic zabudowlanych z mapą ewidencyjną

Sporządził
Geo-Mapa Stanisław Kalisz
nr uprawnień : świadectwo 15550

Nr ks. rob. 263/2024
Nr zgł. GG.6840.1.1957.2024

6591295.06